

# Présentation du Système DGProduction

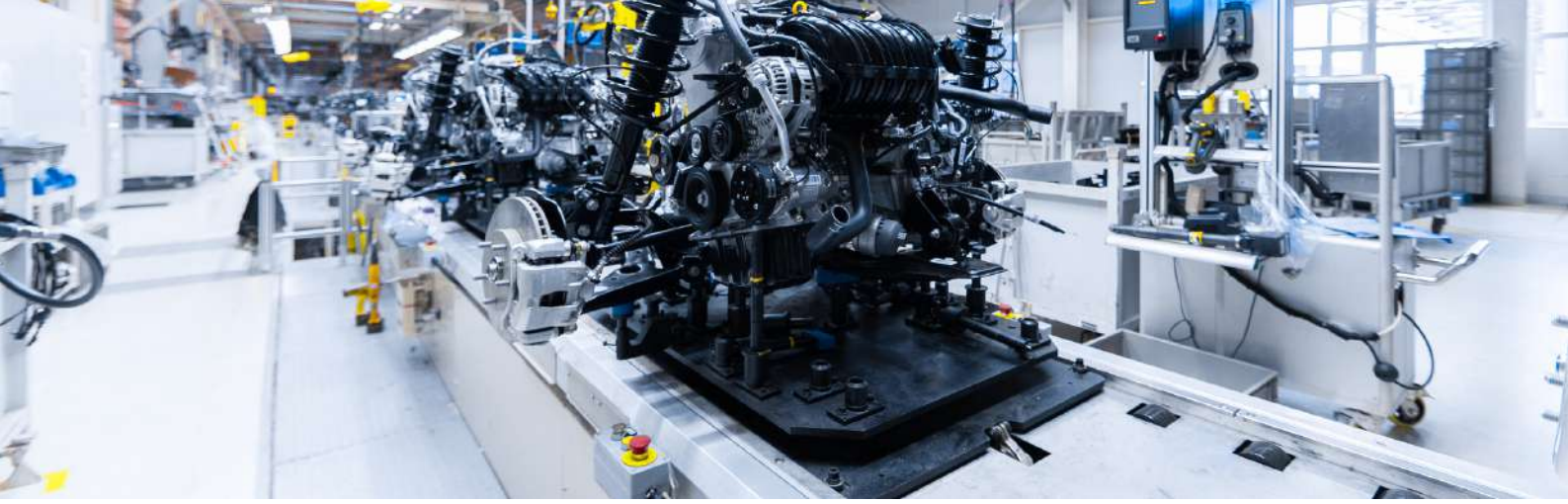
Développé par  
l'entreprise

DGSoftware Plus



**Modernisez la gestion de votre  
Production et de votre Planification avec**

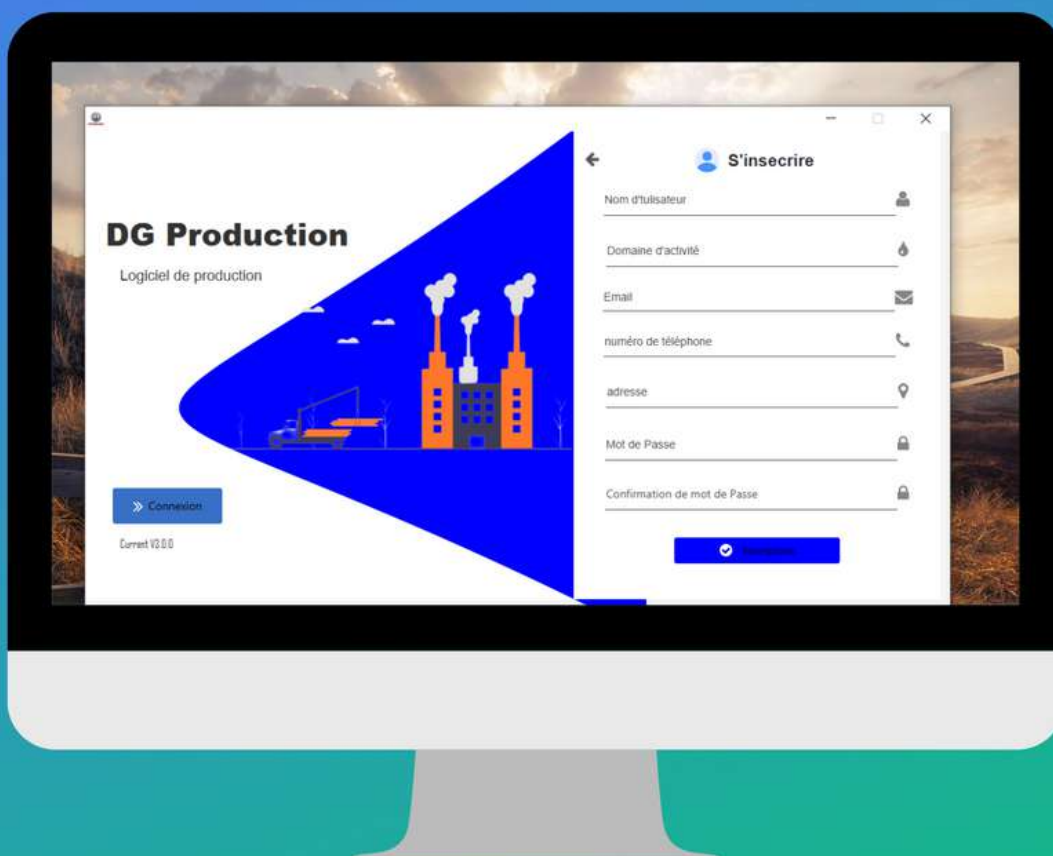


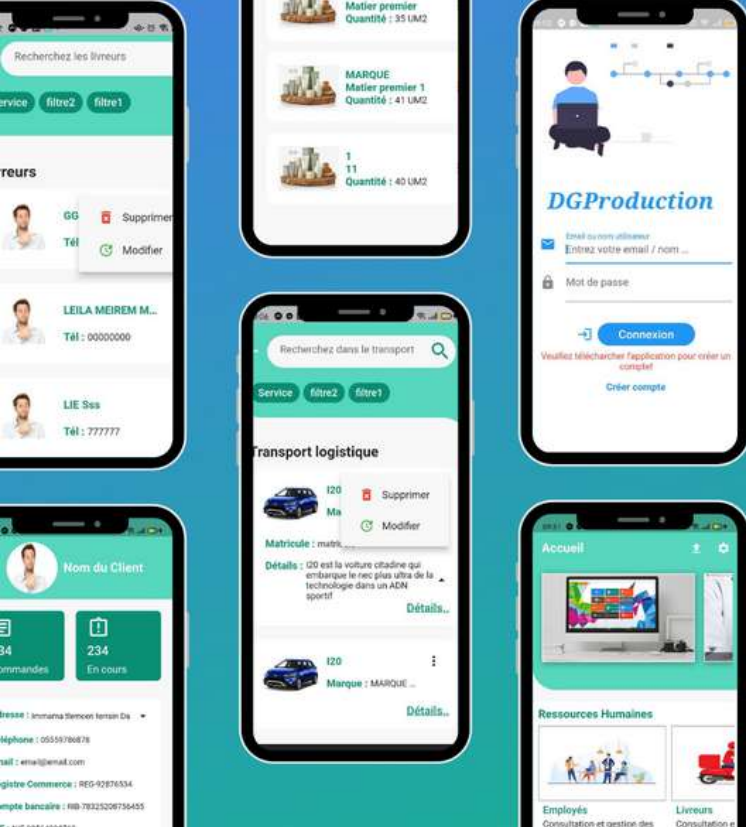


## Présentation du système:

**DGProduction** est un système de gestion interne et externe d'entreprise. Il permet aux entreprises de contrôler chaque aspect de leur croissance en rationalisant leur production et leurs processus, suivre et d'optimiser l'ensemble de la production de manière efficace et rapide.

Développée au sein de l'entreprise **DG software plus**, cette solution informatique offre à ses clients dans divers secteurs industriels la possibilité de réaliser un planning connecté permettant d'améliorer la production et gérer l'ensemble des activités liées à leur production industrielle.





# APPLICATION MOBILE DGPRODUCTION

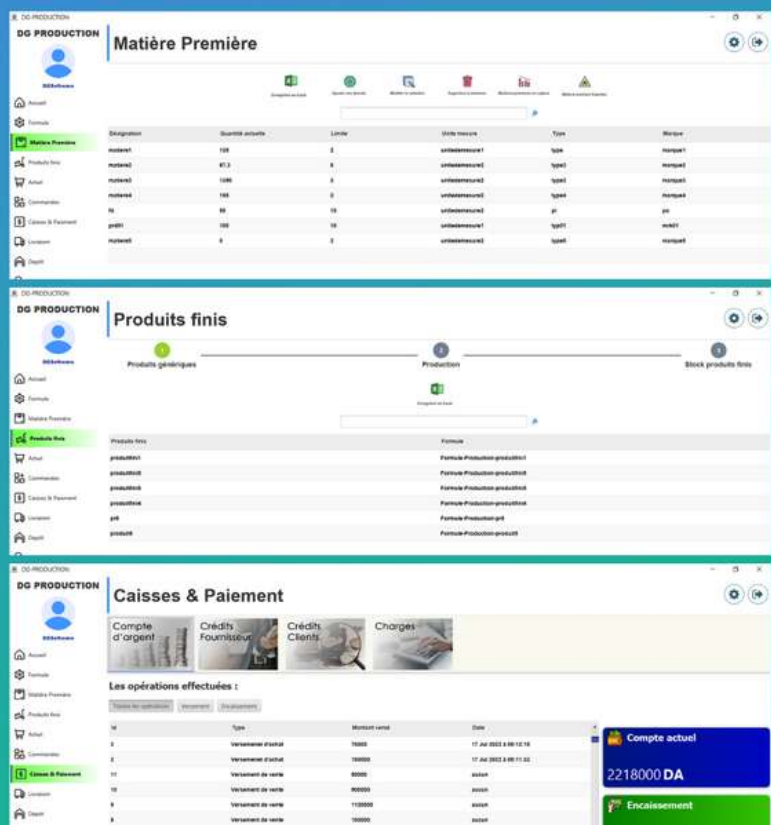
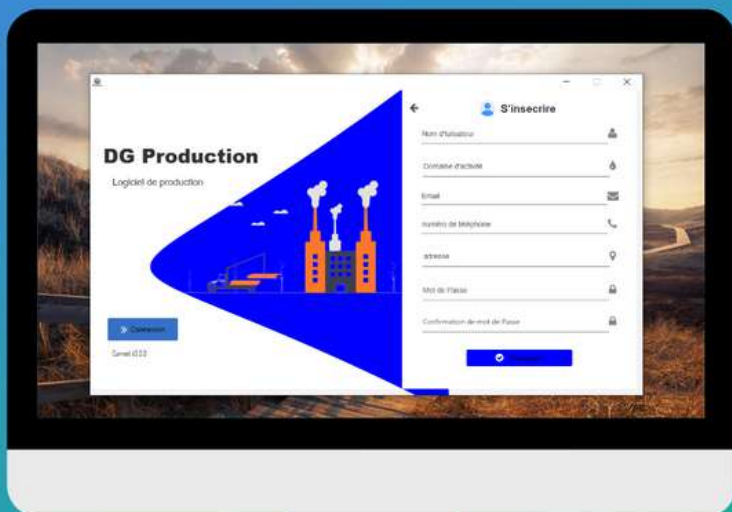
ANDROID/ IOS APP.

Grace a notre extension mobile du logiciel de gestion de production **DGproduction** vous pouvez garder un oeil sur toute votre activité par un simple clique depuis votre téléphone...

## Disponible en version Mobile et Desktop

La particularité de **DGProduction** réside dans la facilité d'accéder à son système depuis tous les appareils électroniques (Smart Phones, DVD voiture, smart watch, smart Télé, tablettes Pc bureau ou portatif) en plusieurs modes. Pour lancer des chaines de production, donner des ordres, consulter le système et le rendement de son activités et cela depuis tout appareil connecté.

## VERSION DESKTOP DGPRODUCTION





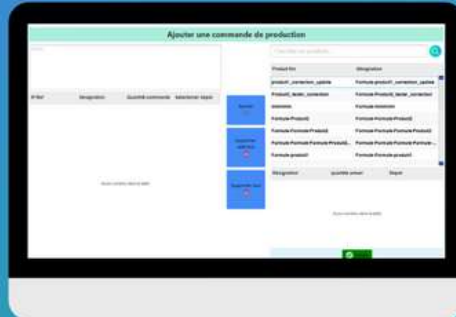
### QUALITÉ DU SERVICE

Nous assurons la qualité de n système informatique et nous garantissons son complétude et son ergonomie



### PERFORMANCE DU SYSTÈME

Pour vous! Nous exigeons un temps de réponse rapide et un minimum de consommation de ressources et d'énergie.



### DISPONIBILITÉ ASSURÉE

Nous optons pour les meilleures technologies qui assurent la haute disponibilité et l'accessibilité par tout appareil



### SÉCURITÉ DES DONNÉES

Nous nous engageons toujours à apporter des solutions sûres efficaces, et nous prtons attention à tous type d'attaques



## Comment marche le système?

**DGProduction** va au-dela d'un système ERP. Notre système est conçu et développé dès le Zéro au sein de notre entreprise **DGSoftware Plus** selon des normes reconnues et suit une répartition modulaire pour répondre aux besoins des entreprises de toute taille et servir chacun de leurs services ( RH, unités de production, pointage, livraison, paiement, planning...)

Le système est accessible depuis une infinité de Pcs avec un contrôle d'accès maîtrisé et sécurisé qui assure la discrétion des informations dédiées à chaque service.

**Exemple:** le module RH ne peut pas accéder à la caisse ou transaction financières.

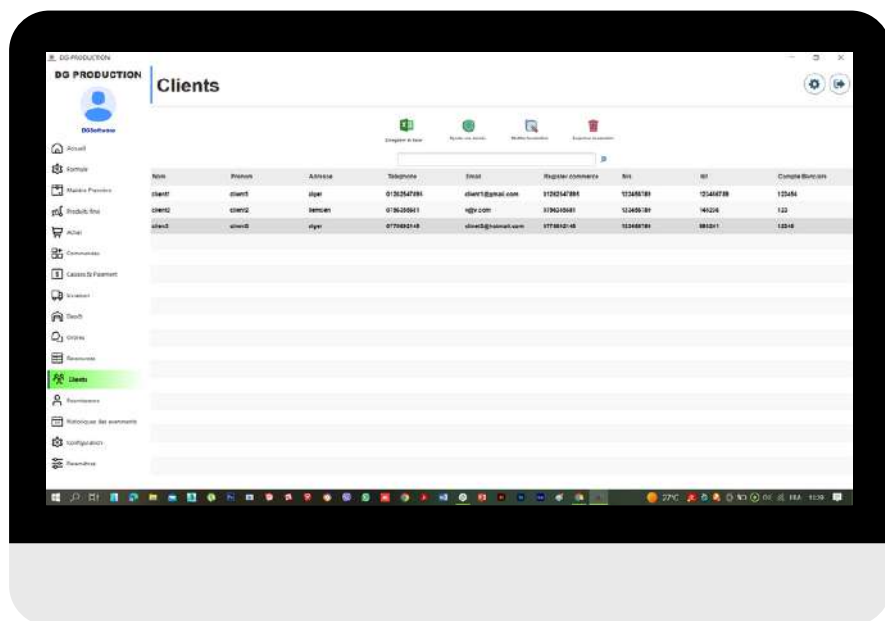




# Fonctionnalités du système

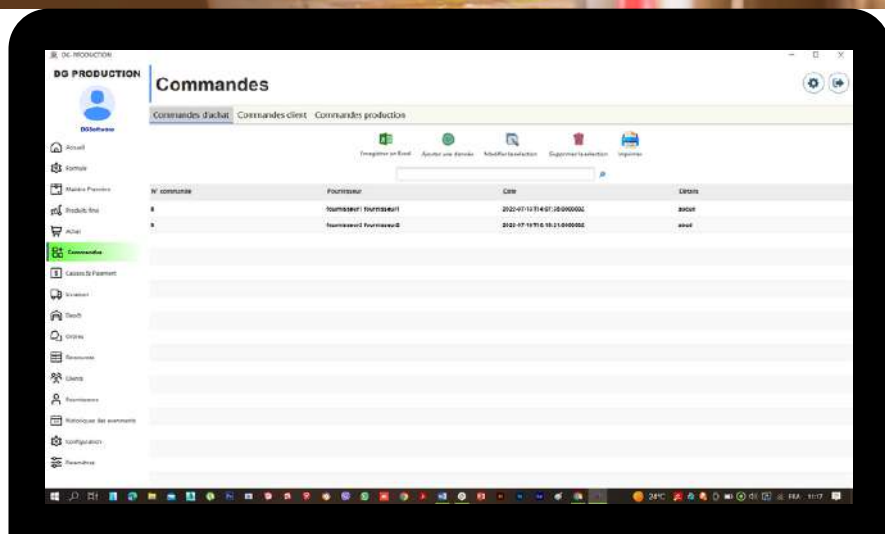
## • Clients

Le système permet aux utilisateurs d'ajouter des clients au système afin de les fidéliser et avoir un historique dédié pour chaque client indépendamment de l'autre, consulter l'état de son crédit et ses commandes effectuées



## • Commandes

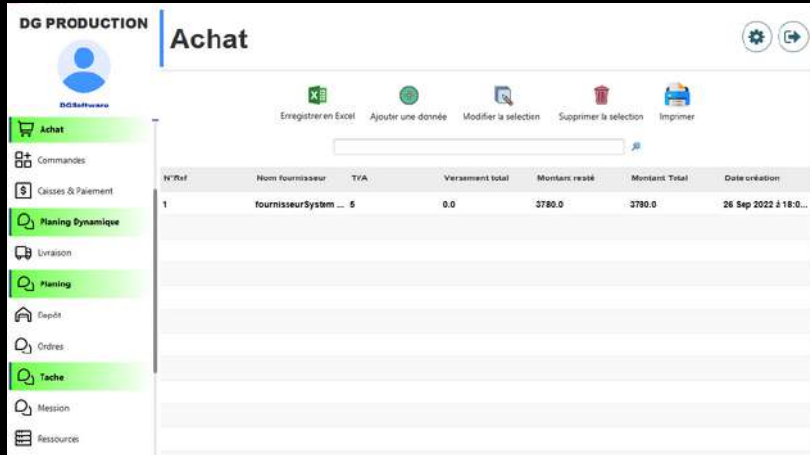
Obtenez une vue unique de tout l'historique des commandes de votre entreprise liées à vos achats, clients et production que vous pouvez rechercher, filtrer et trier pour faire vos comptes et vos bilans



# Fonctionnalités du système

## • Achat

Maîtrisez vos achats de matières premières depuis vos listes de fournisseurs repertoriés dans le système grâce à des bons de commandes flexibles

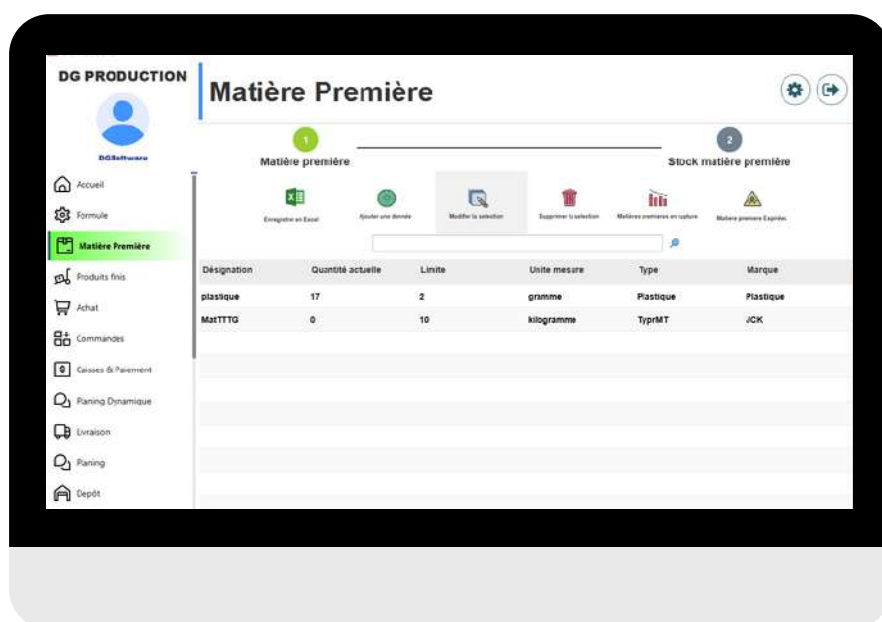


N°Ref	Nom fournisseur	TVA	Versement total	Montant resté	Montant Total	Date création
1	FournisseurSystem...	6	0.0	3780.0	3780.0	26 Sep 2022 à 18:00...



## • Matières premières

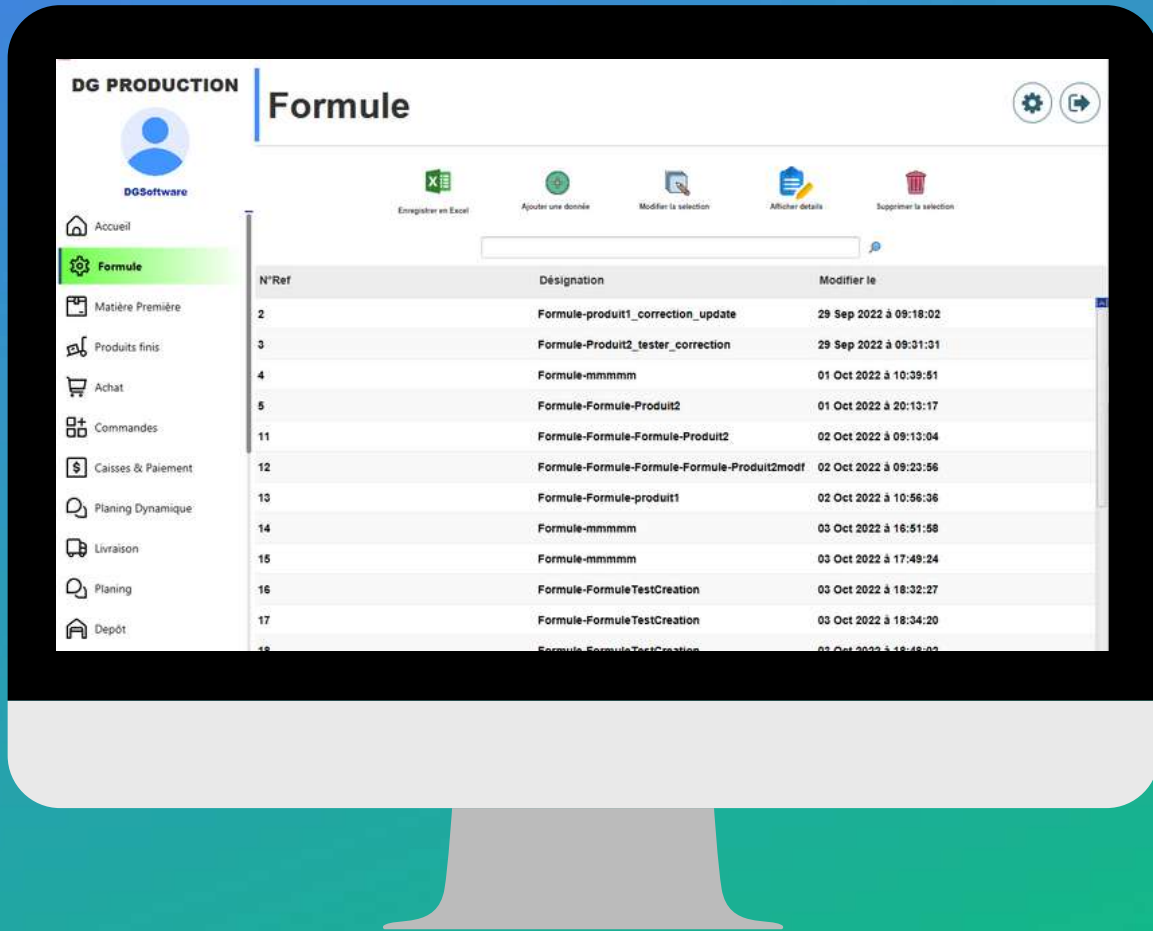
vous pouvez visualiser votre liste des matières premières disponibles dans vos dépôts et les matières bientôt en rupture de stock grâce aux alertes et notifications envoyés depuis le système



Désignation	Quantité actuelle	Limite	Unité mesure	Type	Marque
plastique	17	2	gramme	Plastique	Plastique
MatTTTG	0	10	kilogramme	TypMT	JCK

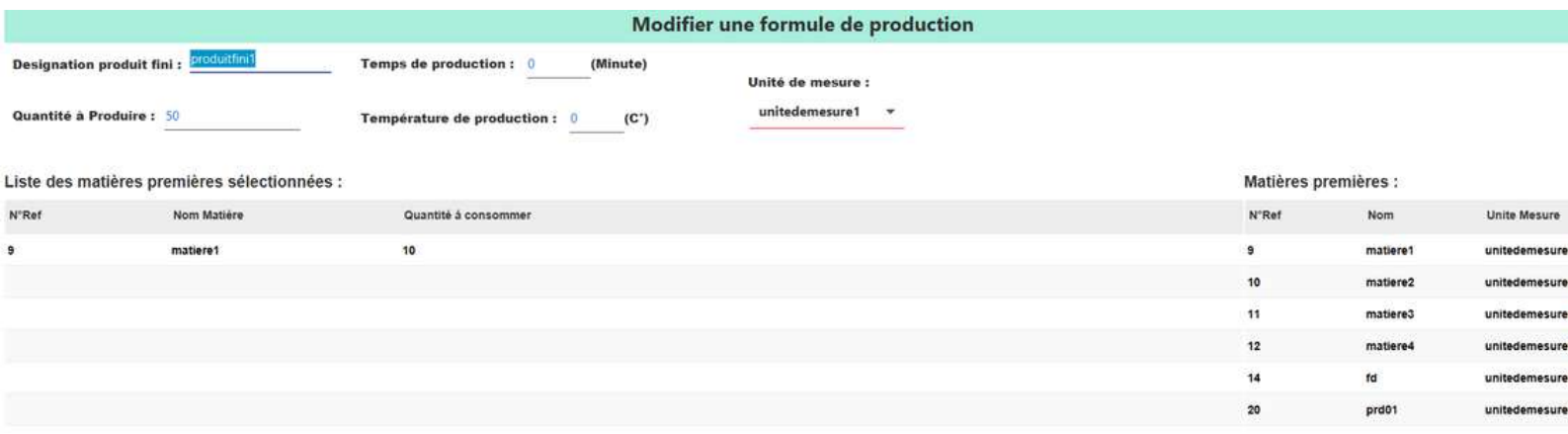
# Fonctionnalités du système

- Hypothèse de production (formule)



A ce niveau l'utilisateur système sélectionne les matières premières qui vont entrer dans la chaîne de production, détermine leurs quantités et prévoit un enchaînement de cellules qui contiennent des machines et des ressources humaines selon leurs fonctions

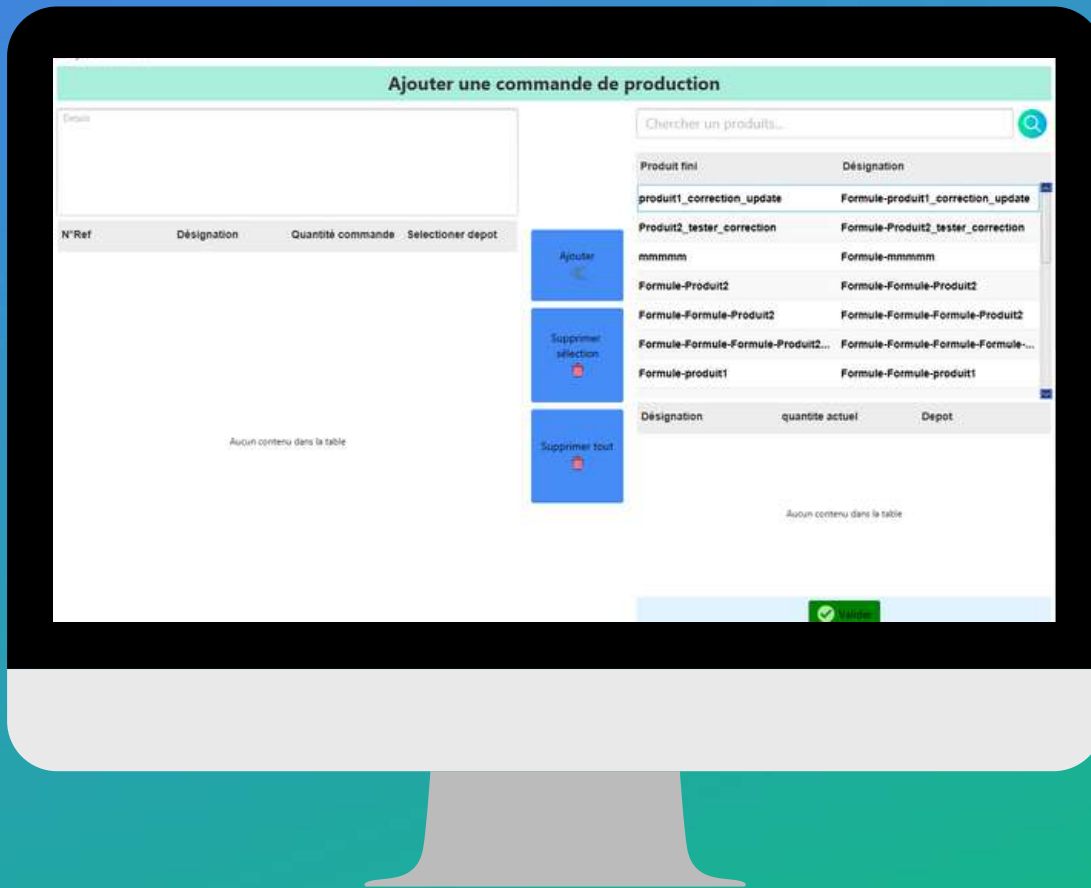
Nous définissons aussi les étapes de la post production ainsi que le temps, la température et plusieurs autres paramètres qui vont contribuer au lancement.





# Fonctionnalités du système

## • Processus de Production



1

2

3

Production en cours

Production en pause

Production clôture

## 1 Production en cours

Le système permet à l'utilisateur lors du lancement de la chaîne de production d'affecter les ressources réelles comme les employés et machines suivant **l'enchaînement des cellules** et machines déterminées lors de la programmation de l'hypothèse de production afin que le système puisse calculer le temps idéal pour la production, le coût de production de chaque unité

## 2 Production en pause

Ce module permet de visualiser les productions mises en pause par un autre utilisateur système avec un motif de mise en pause d'une manière volontaire (annulation de commandes...) ou involontaire (panne des machines, coupure d'électricité...). Gardant la possibilité de changer les unités choisies lors du lancement.

### 3 Production cloturée

Au niveau de cette étape l'utilisateur gère les produits finis et semi finis afin de cloturer la chaîne de production pour permettre sa distribution au niveau des dépôts avec possibilité de gestion des rébuts ( déchets ) pour définir la quantité à vendre, à recycler ou s'en débarrasser.

A ce niveau le système permet de donner un compte rendu du **rendement** de chaque machine et chaque employé ayant participé dans cette chaîne de production



- **Processus de la post Production**

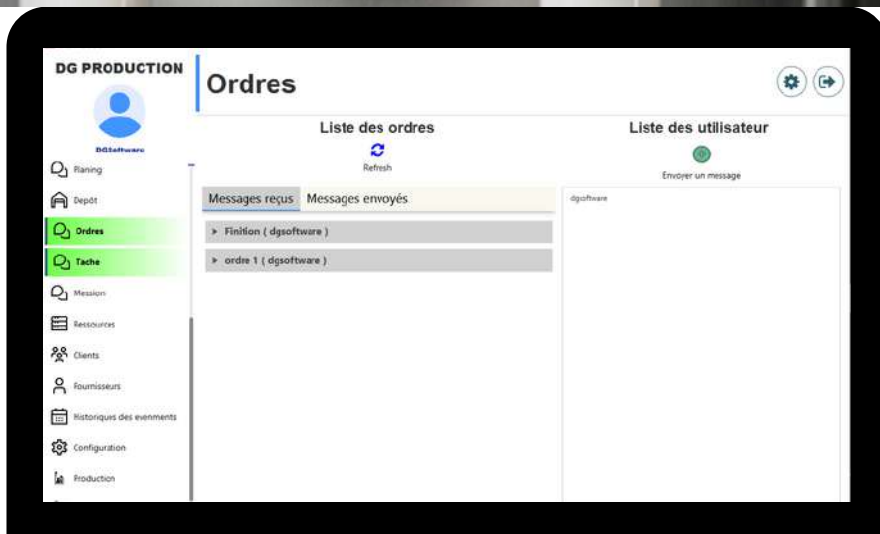
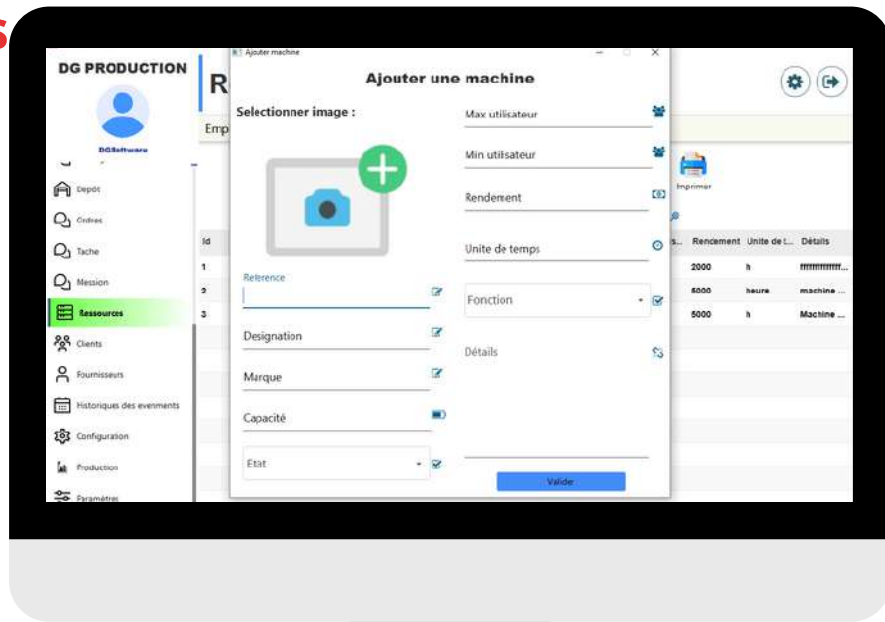
Cet onglet assure la finition des produits finis en termes d'emballages, peinture, étiquetage, emballage sans prendre en considération le facteur de temps. A cette étape là le produit est dirigé en stock de produits prêts à la vente.



# Fonctionnalités du système

- **Gestion des ressources physiques (machines)**

La chaîne de production est contrôlée avec des machines intégrées dans le système et affectée lors de chaque lancement, suivre son temps et son rendement est tout à fait possible grâce à **DGProduction**



- **Canal de communication interne**

Permet la communication interne entre les employés d'une même entreprise

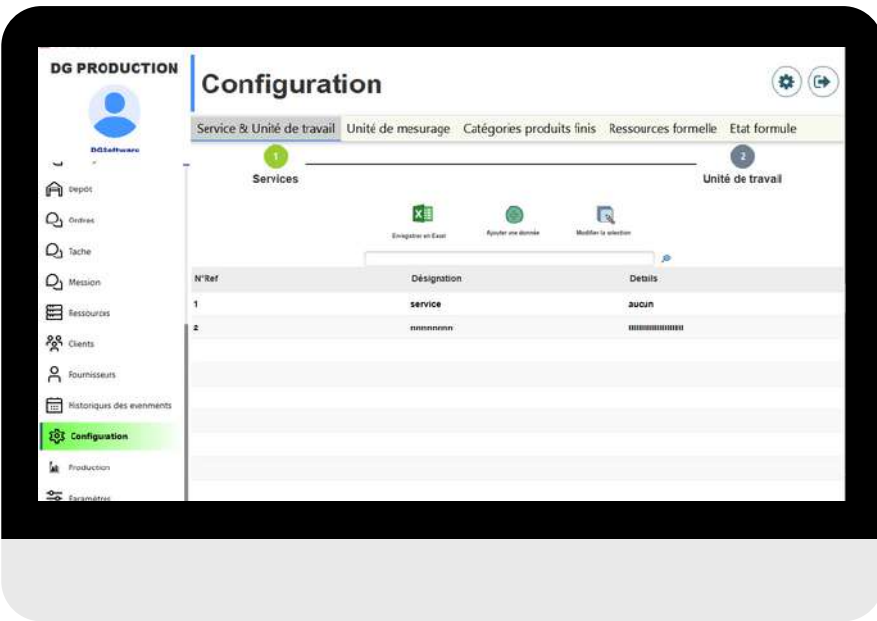
- **Canal de communication externe**

une particularité qui permet aux entreprises de communiquer entre elles par mailing, d'envoyer des devis et facturation

# Fonctionnalités du système

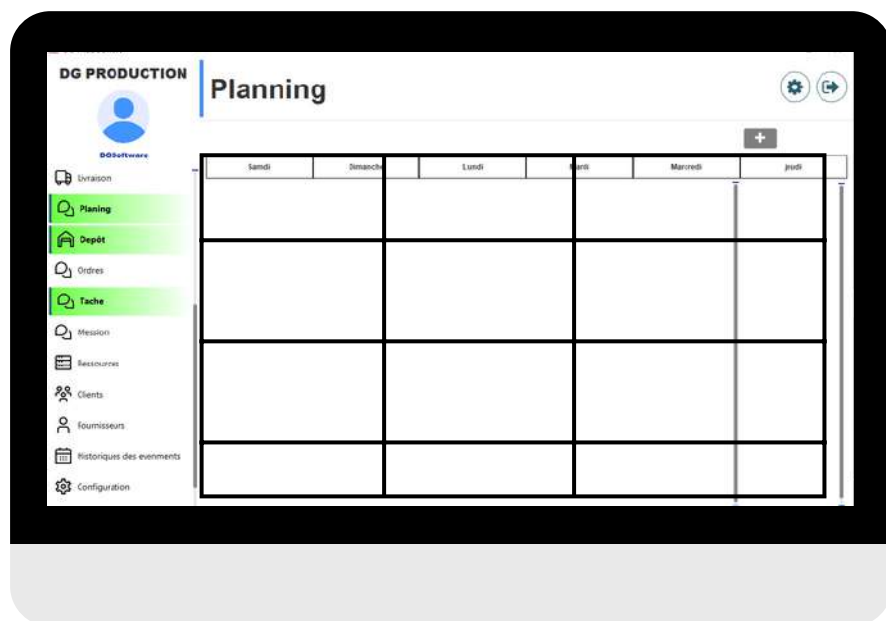
- **Gestion des services et unités de travail**

Lors du lancement de votre chaîne de production vous pouvez l'affecter à une unité de travail qui sera responsable du processus des machines et assure son délai de fabrication et sa qualité vis à vis l'exigence de votre client



- **Gestion des Plannings**

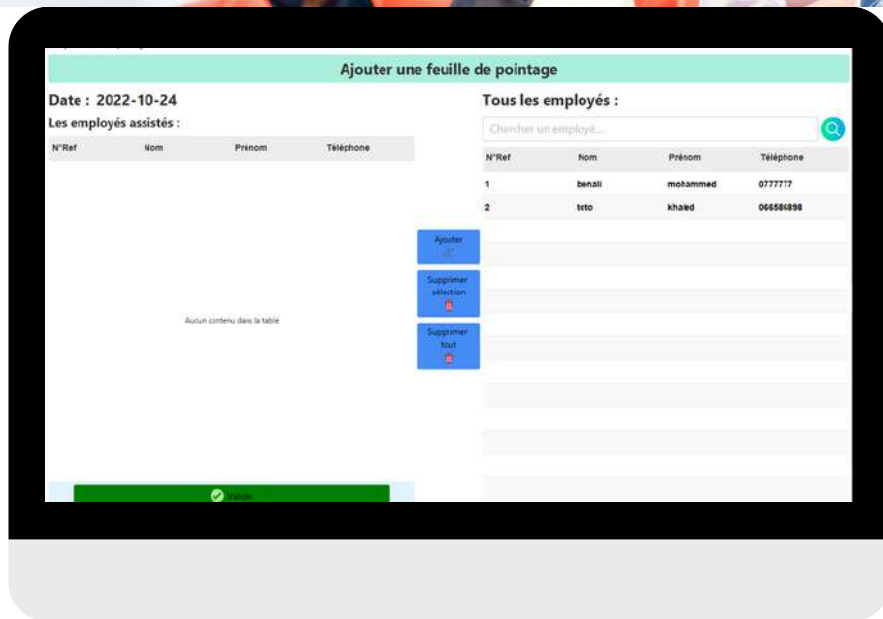
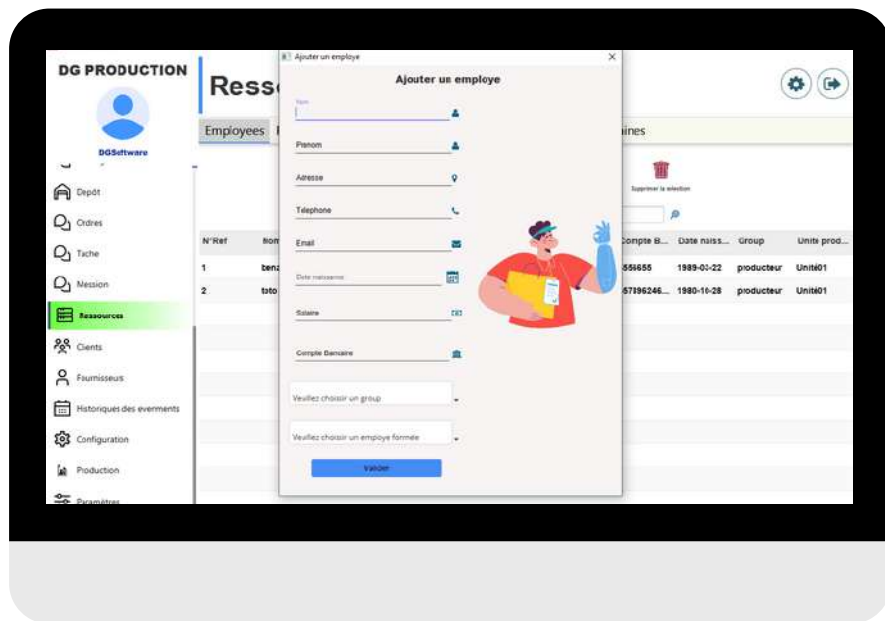
Vos unités de travail suivront un planing qu'il soit statique ou dynamique selon les chaînes de production lancées, les types d'employés et les horaires de travail



# Fonctionnalités du système

- **Ressources humaines**

la gestion des employés avec leurs informations en relation avec vos chaînes de production. depuis votre magasinier de commandes jusqu'au caissier responsable de l'encaissement de vos revenus



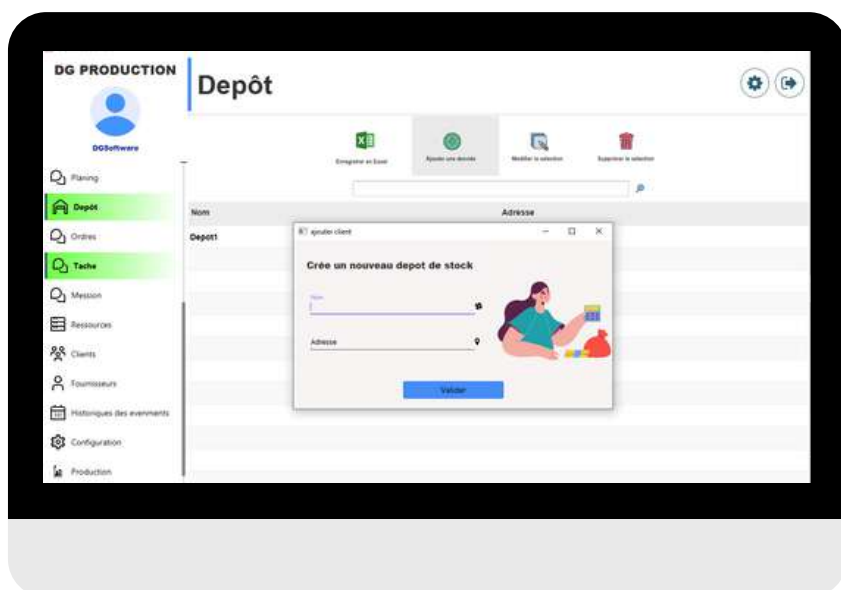
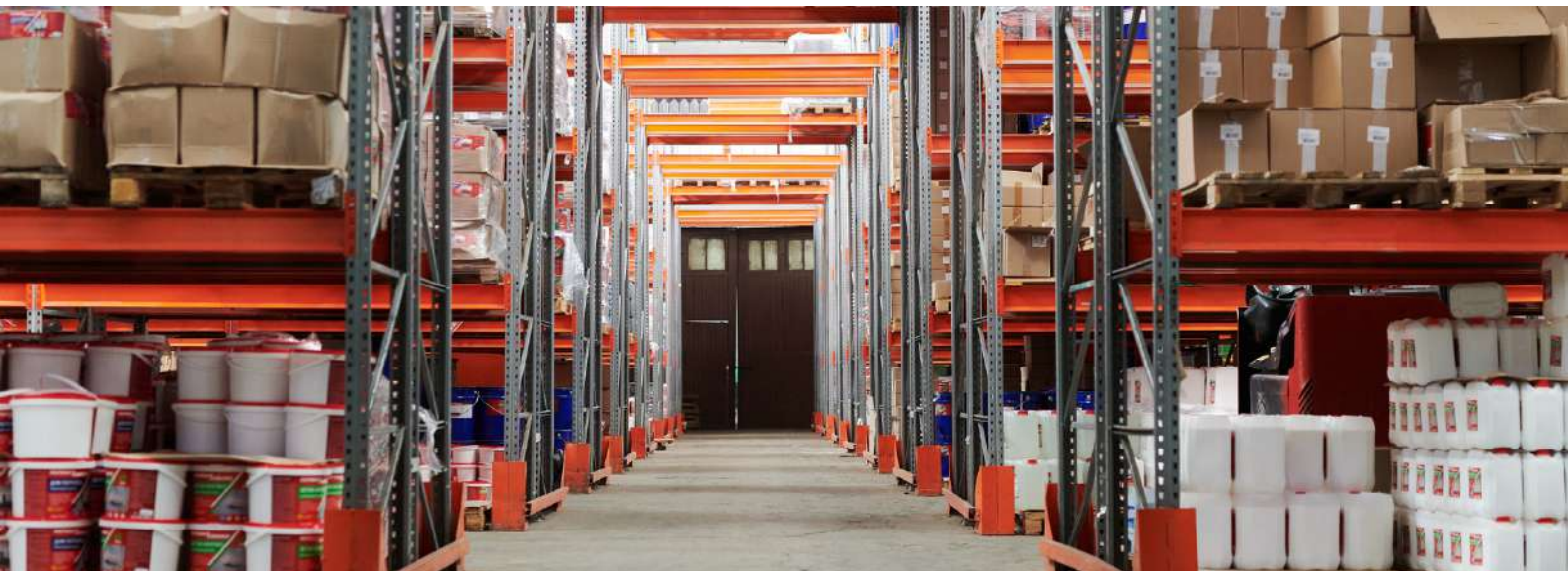
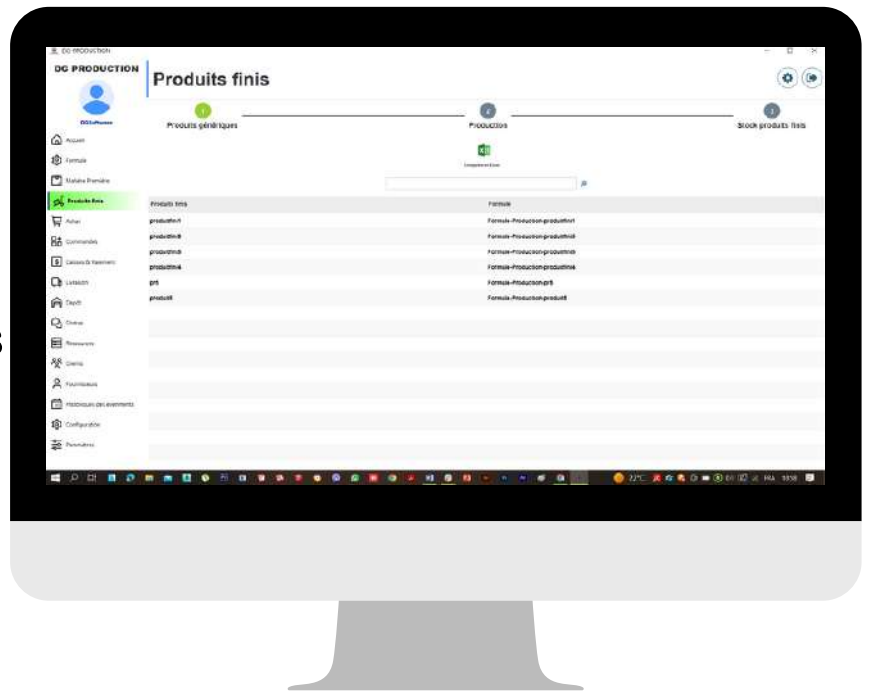
- **Pointage**

Grâce a cet onglet vous pouvez suivre l'entrée et la sortie de chacun de vos employés dans son service, la modification et falcification est impossible une fois intégré dans le système

# Fonctionnalités du système

## • Produits Finis

Tout produit finis prêt à la vente ou sous commande sera stocké dans vos dépôts en attente d'être livré et vous serez notifié lors d'une rupture de stock ou péremption de chaque article figurant dans ce dépôt

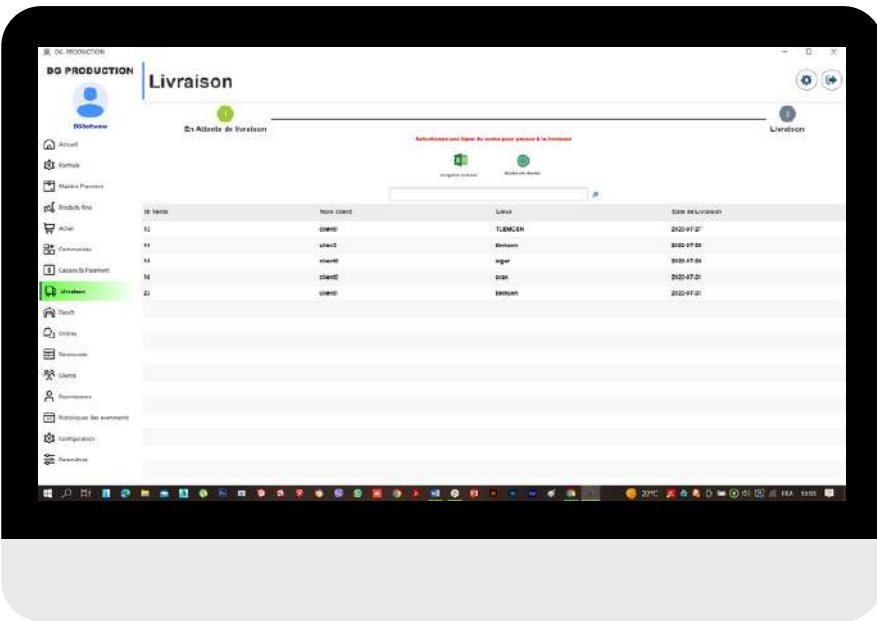


• **Gestion des dépôts**  
Suite à vos achats depuis vos fournisseurs ou les commandes de vos clients vous aurez à gérer plusieurs dépôts indépendamment. Ce module vous donne accès à des multidépôts de matières premières et produits finis

# Fonctionnalités du système

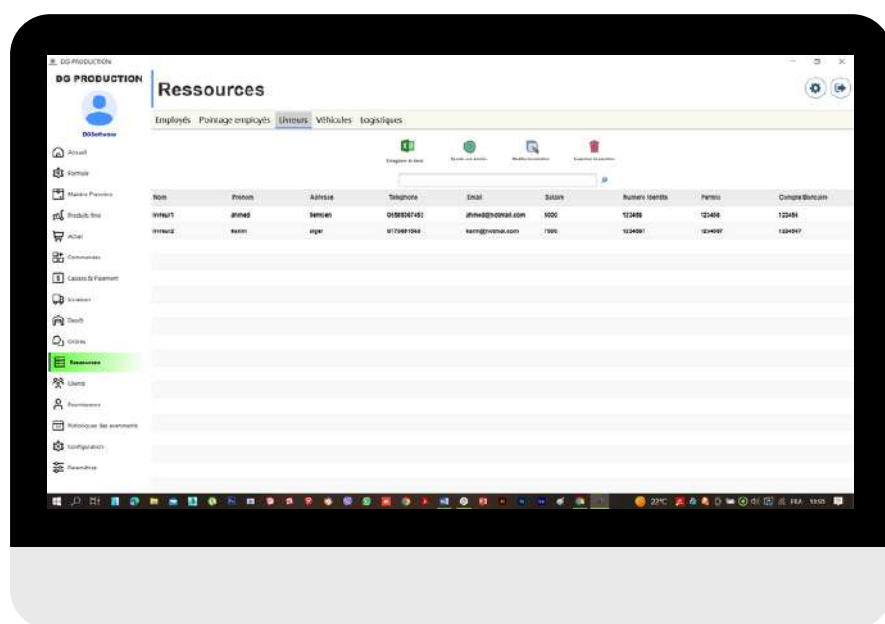
- **Gestion de livraison**

Transportez vos produits commandés par votre client d'un point de stockage à son lieu de travail avec bon de livraison et facturation grâce à la gestion des transports logistiques et livreurs affectés pour chaque mission



- **Logistique de transport**

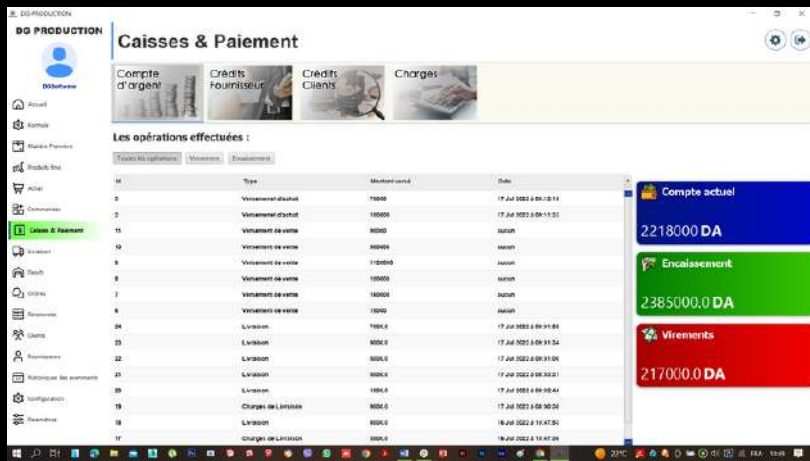
Les véhicules de votre entreprise pourront circuler avec toute traçabilité grâce au système. Vous pouvez visualiser vos chauffeurs et toute la logistique liée au transport



# Fonctionnalités du système

- **Gestion des caisses et paiement**

Le système possède un compte d'argent virtuel qui contrôle toutes les transactions faites lors des achats ou vente avec une synchronisation automatique



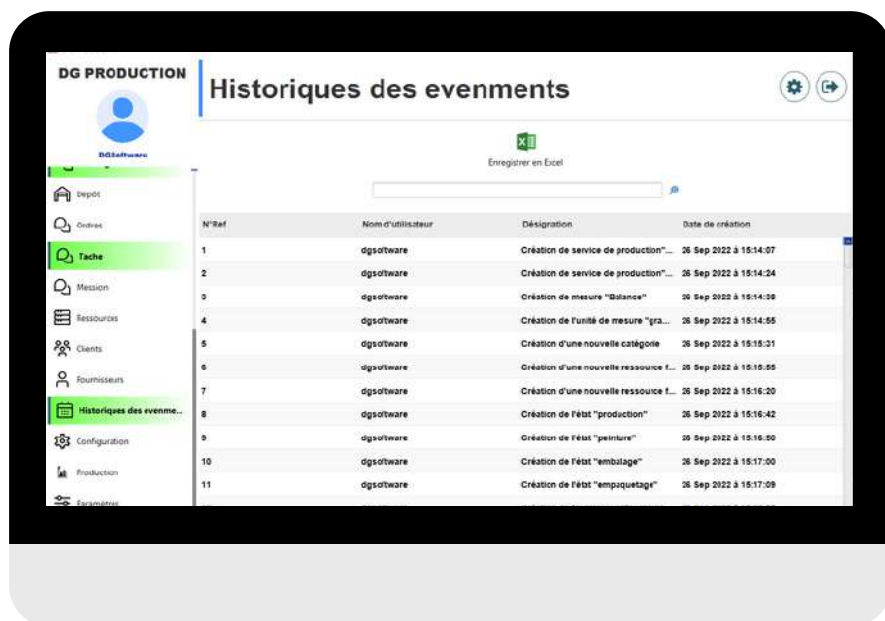
The screenshot displays the 'Caisses & Paiement' (Cassas & Payment) interface. It features a table of operations with columns for 'Type', 'Montant unité', and 'Date'. A summary box on the right shows the 'Compte actuel' (Current account) with a balance of 2218000 DA, 'Encaissement' (Receipts) of 2385000.0 DA, and 'Virements' (Transfers) of 217000.0 DA.

N°	Type	Montant unité	Date
1	Virement d'achat	75000	17 Jul 2022 à 09:12:14
2	Virement d'achat	100000	17 Jul 2022 à 09:13:31
3	Virement de vente	30000	17 Jul 2022 à 09:13:31
4	Virement de vente	30000	17 Jul 2022 à 09:13:31
5	Virement de vente	110000	17 Jul 2022 à 09:13:31
6	Virement de vente	100000	17 Jul 2022 à 09:13:31
7	Virement de vente	100000	17 Jul 2022 à 09:13:31
8	Virement de vente	10000	17 Jul 2022 à 09:13:31
9	Livraison	7000.0	17 Jul 2022 à 09:13:31
10	Livraison	8000.0	17 Jul 2022 à 09:13:31
11	Livraison	9000.0	17 Jul 2022 à 09:13:31
12	Livraison	9000.0	17 Jul 2022 à 09:13:31
13	Livraison	1000.0	17 Jul 2022 à 09:13:31
14	Charges de livraison	8000.0	17 Jul 2022 à 09:13:31
15	Livraison	8000.0	17 Jul 2022 à 09:13:31
16	Charges de livraison	8000.0	17 Jul 2022 à 09:13:31



- **Historique des évènements**

Toute action introduite dans le système depuis chaque service est mentionnée au administrateur du système avec numéro de référence, désignation et date de création



The screenshot displays the 'Historiques des événements' (Event History) interface. It shows a table with columns for 'N°Ref', 'Nom d'utilisateur', 'Désignation', and 'Date de création'. The events listed include the creation of services, measures, categories, and resources.

N°Ref	Nom d'utilisateur	Désignation	Date de création
1	digsoftware	Création de service de production...	26 Sep 2022 à 15:14:07
2	digsoftware	Création de service de production...	26 Sep 2022 à 15:14:24
3	digsoftware	Création de mesure "Balance"	26 Sep 2022 à 15:14:28
4	digsoftware	Création de l'unité de mesure "gra..."	26 Sep 2022 à 15:14:55
5	digsoftware	Création d'une nouvelle catégorie	26 Sep 2022 à 15:15:31
6	digsoftware	Création d'une nouvelle ressource L...	26 Sep 2022 à 15:15:55
7	digsoftware	Création d'une nouvelle ressource L...	26 Sep 2022 à 15:16:20
8	digsoftware	Création de l'état "production"	26 Sep 2022 à 15:16:42
9	digsoftware	Création de l'état "peinture"	26 Sep 2022 à 15:16:50
10	digsoftware	Création de l'état "emballage"	26 Sep 2022 à 15:17:00
11	digsoftware	Création de l'état "emballage"	26 Sep 2022 à 15:17:08





# La mise en vente

**DGProduction** va être mis en vente grâce à un abonnement annuel renouvelable chaque année avec un accès illimité par un nombre d'utilisateur jusqu'à 50 personnes

- **Accompagnement**, les propriétaires du système vont bénéficier d'une garantie de maintenance pendant toute la période d'abonnement
- **Transparence**, les propriétaires du système vont bénéficier d'une garantie de non augmentation au hasard du montant de renouvellement d'abonnement
- **Sécurité des données**, les propriétaires du système vont bénéficier d'une garantie de sécurité et de chiffrement de données pendant toute la période d'abonnement
- **Pas de monopole**, les propriétaires du système vont avoir une possibilité d'exportation de toutes leurs données sous format de fichier Excel pour les données massives et format PDF pour les Factures.
- **Persistance**, le système va garder une copie de toutes les données pour assurer leurs récupérations en cas d'une Cyber-attaque.

le système va assurer une performance via son fonctionnement par des technologies récentes comme le **Cloud** les disques dur **SSD** des processeurs et des **RAM** performante pour assurer une fiabilité et une grande performance.



 **+213 562 13 09 06**  
 **+213 664 90 99 78**  
 **+213 782 18 78 19**  
 **+213 (0) 43 38 20 17**



**2éme Etage cité des roses  
N°10 IMAMA en face du  
palais de culture, Tlemcen,  
Algérie**



**commercial@contact-dgsoftware.com  
dgsoftware1334@gmail.com**



**www.dgsoftwareplus.com**

